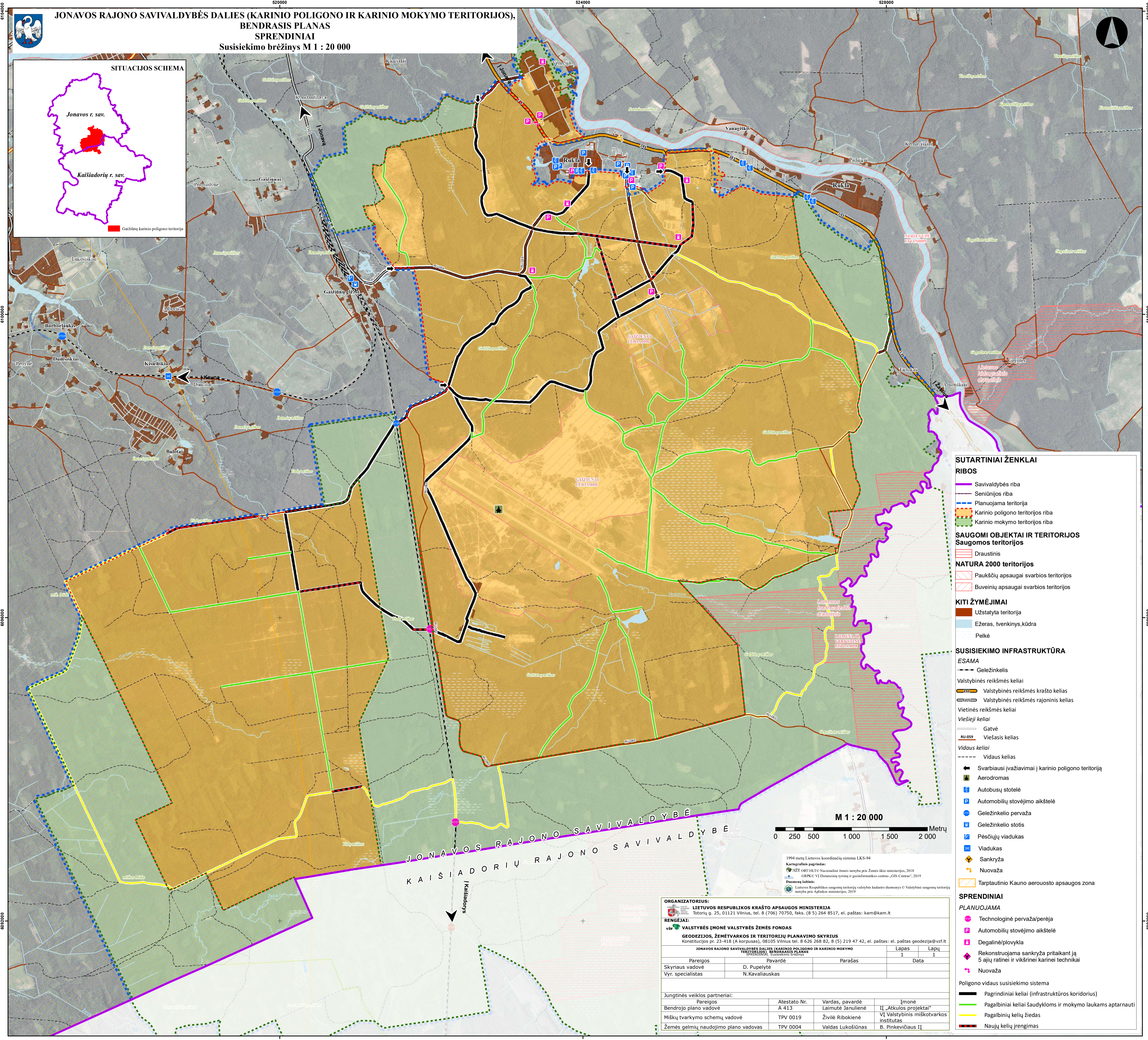
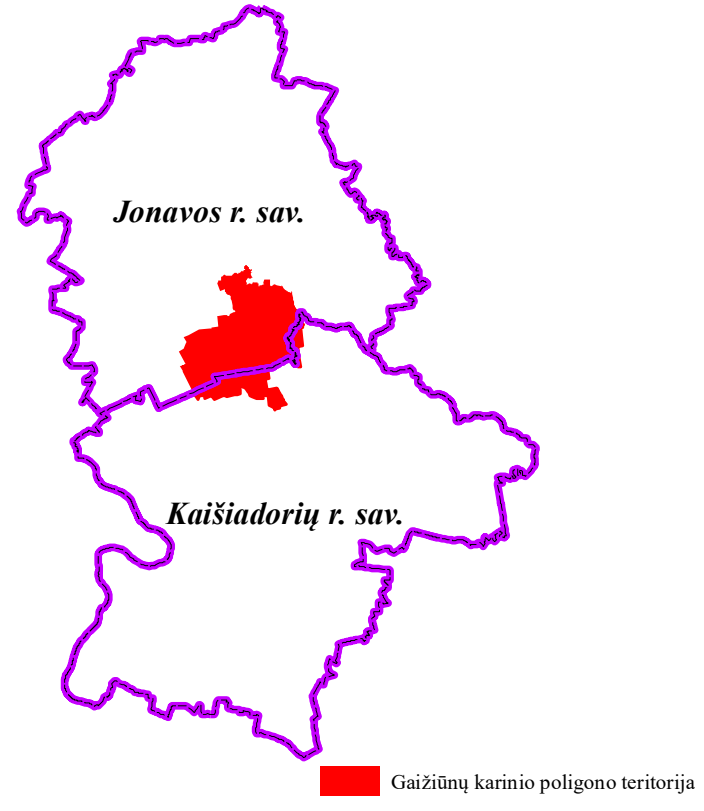




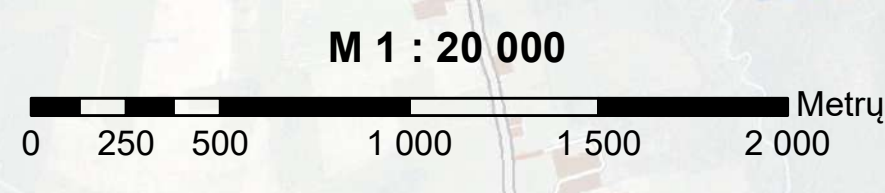
**JONAVOS RAJONO SAVIVALDYBĖS DALIES (KARINIO POLIGONO IR KARINIO MOKYMO TERITORIJOS),
BENDRASIS PLANAS
SPRENDINIAI**

Susisiekimo brėžinys M 1 : 20 000

SITUACIJOS SCHEMA



- SUTARTINIAI ŽENKLAI**
- RIBOS**
- Savivaldybės riba
 - Seniūnijos riba
 - Planuojama teritorija
 - Karinio poligono teritorijos riba
 - Karinio mokymo teritorijos riba
- SAUGOMI OBJEKTAI IR TERITORIJOS**
- Saugomos teritorijos**
- Draustinis
- NATURA 2000 teritorijos**
- Paukščių apsaugai svarbios teritorijos
 - Buveinių apsaugai svarbios teritorijos
- KITI ŽYMĖJIMAI**
- Užstatyta teritorija
 - Ežeras, tvenkinys, kūdra
 - Pelkė
- SUSISIEKIMO INFRASTRUKTŪRA**
- ESAMA**
- Geležinkelis
 - Valstybinės reikšmės keliai
 - Valstybinės reikšmės krašto kelias
 - Valstybinės reikšmės rajoninis kelias
 - Vietinės reikšmės keliai
 - Viešieji keliai
 - Gatvė
 - Viešasis kelias
 - Vidaus keliai
 - Vidaus kelias
 - Svarbiausi įvažiavimai į karinio poligono teritoriją
 - Aerodromas
 - Autobusų stotelė
 - Automobilių stovėjimo aikštelė
 - Geležinkelio perėja
 - Geležinkelio stotis
 - Pėsčiųjų viadukas
 - Viadukas
 - Sankryža
 - Nuovaža
 - Tarptautinio Kauno oro uosto apsaugos zona
- SPRENDINIAI**
- PLANUOJAMA**
- Technologinė perėja/perėja
 - Automobilių stovėjimo aikštelė
 - Degalinė/plovykla
 - Rekonstruojama sankryža pritaikant ją 5 ašių ratinei ir vikrinei karinei technikai
 - Nuovaža
- Poligono vidaus susisiekimo sistema
- Pagrindiniai keliai (infrastruktūros koridorius)
 - Pagalbiniai keliai šaudykloms ir mokymo laukams aptarnauti
 - Pagalbinių kelių žiedas
 - Naujų kelių įrengimas



1994 metų Lietuvos koordinatinių sistema LKS-94
Kartografinis pagrindas:
© NIT ORT GEO Nacionalinė žemės tarnyba prie Žemės ūkio ministerijos, 2018
© GPUCS VĮ Duomeninių tyrimų ir geoinformacikos centras „GIS-Center“, 2019
Duomenų šaltinis:
Lietuvos Respublikos saugomų teritorijų valstybės kadaistro duomenys © Valstybinė saugomų teritorijų tarnyba prie Aplinkos ministerijos, 2019

ORGANIZATORIUS:
LIETUVOS RESPUBLIKOS KRAŠTO APSAUGOS MINISTERIJA
Totorių g. 25, 01121 Vilnius, tel. 8 (706) 70750, faks. (8 5) 264 8517, el. paštas: kam@kam.lt

RENGĖJAI:
vė VALSTYBĖS ĮMONĖ VALSTYBĖS ŽEMĖS FONDAS
GEODEZIJOS, ŽEMĖTARKOS IR TERITORIJŲ PLANAVIMO SKYRIUS
Konstitucijos pr. 23-418 (A korpusas), 08105 Vilnius tel. 8 626 268 82, 8 (5) 219 47 42, el. paštas: el.paistas.geodezija@vzf.lt

Pareigos	Pavardė	Parašas	Lapas	Lapų
Skryiaus vadovė	D. Pupelytė		1	1
Vyr. specialistas	N. Kavaliauskas			

Jungtinės veiklos partneriai:	Pareigos	Atestato Nr.	Vardas, pavardė	Įmonė
Bendrojo plano vadovė		A 413	Laimutė Janulienė	II „Atkulos projektai“
Miškių tvarkymo schemų vadovė		TPV 0019	Živilė Ribokienė	VI Valstybinis miškotvarkos institutas
Žemės gelmių naudojimo plano vadovas		TPV 0004	Valdas Lukošius	B. Pinkevičius II