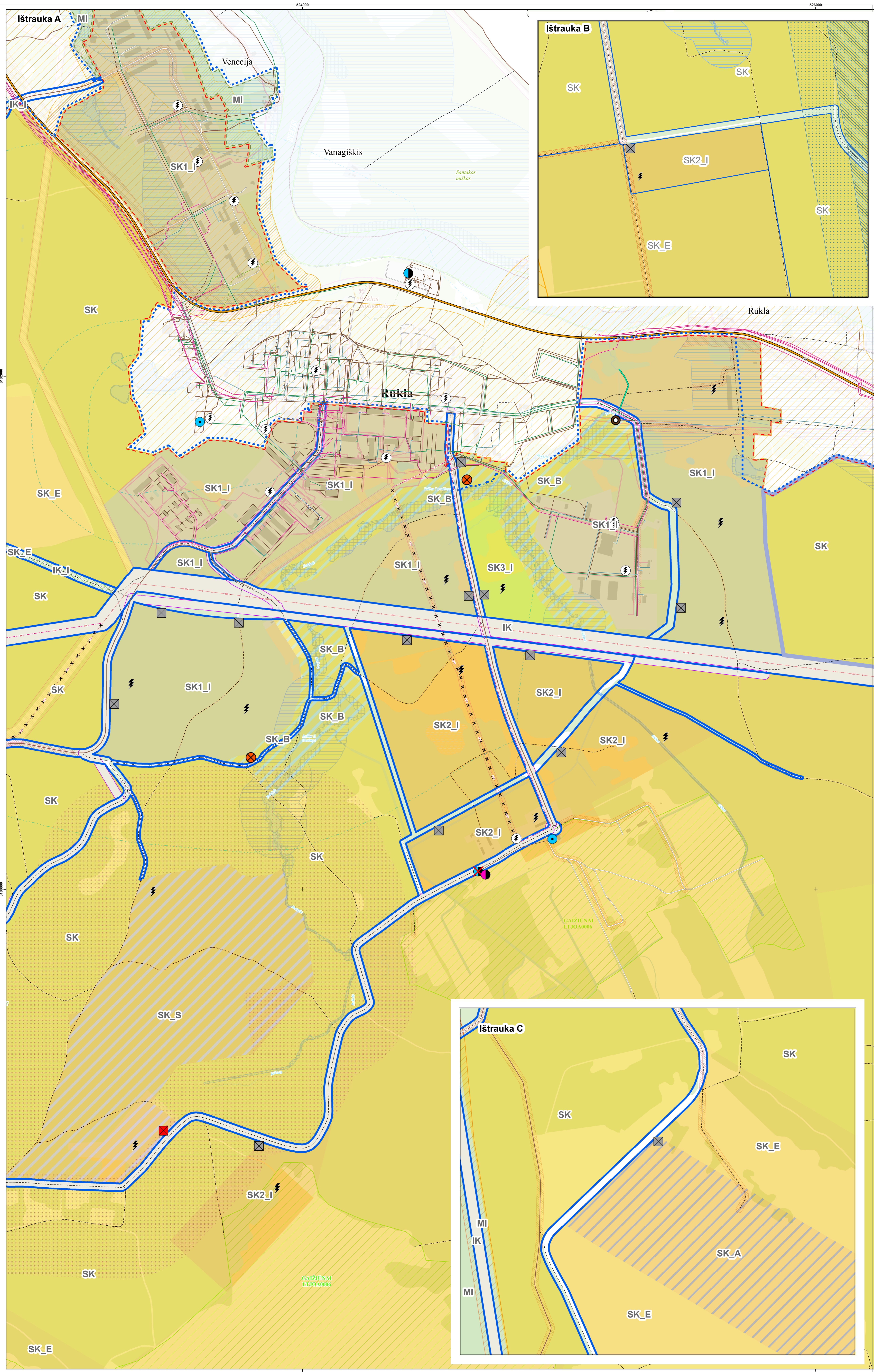
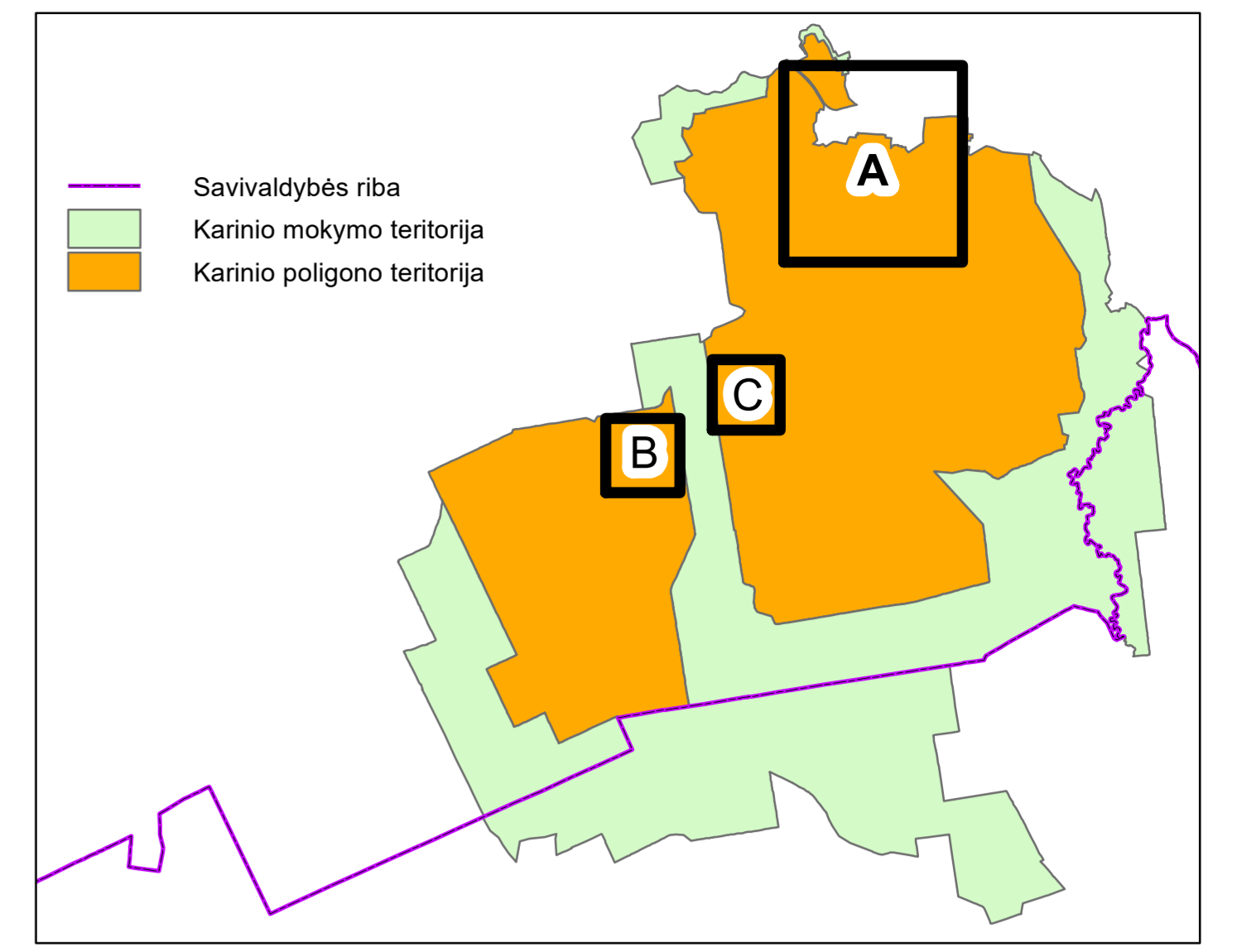




JONAVOS RAJONO SAVIVALDYBĖS DALIES (KARINIO POLIGONO IR KARINIO MOKYMO TERITORIJOS) BENDRASIS PLANAS

SPRENDINIAI

Inžinerinės infrastruktūros brėžinys M 1 : 5 000



SUTARTINAI ŽENKLAI

- RIBOS**
- Planuojamos teritorijos riba
 - Karinio mokymo teritorijos riba
 - Karinio poligono teritorijos riba

SPRENDINIAI

- PLANUOJAMA**
- Buitinių nuotekų valymo įrenginiai
 - Buitinių nuotekų valymo įrenginių naikinimas
 - Išvalytų gamybinių ir paviršinių nuotekų išleidimo vieta
 - Preliminari buitinių atliekų konteinerinės aikštelės vieta
 - Preliminari pavojingų atliekų laikino saugojimo aikštelės vieta
 - Transformatorinė
 - Antžeminė 330 kV įtampos elektros perdavimo linija
 - Antžeminė 330 kV įtampos elektros perdavimo linijos demontavimas
 - Požeminė 6,10 kV įtampos elektros perdavimo linija
 - Antžeminė 6,10 kV įtampos elektros perdavimo linijos demontavimas

PASTABOS: Techninio projektavimo metu bus patikslinta planuojamų įrenginių vieta ir kiekis.

- Infrastruktūros koridorius
- Ruokelės up. kanalizuotos dalies rekonstrukcija

FUNKCINĖS ZONOS

1. NEURBANIZUOJAMOS TERITORIJOS FUNKCINĖS ZONOS

- SK** Miškų ir miškingų teritorijų zona karinio poligono teritorijoje
- MI** Miškų ir miškingų teritorijų zona karinio mokymo teritorijoje
- SK** Rezervuojama teritorija numatomiems kėliniams vienetams įkurdinti laikant SK_1 reglamentą

2. URBANIZUOTOS IR URBANIZUOJAMOS TERITORIJOS FUNKCINĖS ZONOS

- SK2_I** Specializuotų kompleksų (intensyvaus užstatymo) zona
- SK_E** Specializuotų kompleksų (ekstensyvaus užstatymo) zona
- SK1_I** Karinių miestelių (intensyvaus užstatymo) zona
- SK3_I** Bendro naudojimo kompleksų zona
- SK_S** Sandėliavimo zona
- SK_A** Oriatinų kilimo/tūpimo tako zona
- IK** Inžinerinės infrastruktūros koridorijų zona (šoniniai magistraliniai tinklai)
- IK_X** Inžinerinės infrastruktūros koridorijų zona (poligono vidaus)
- SK_B** Bendro naudojimo želdynų zona

INŽINERINĖ INFRASTRUKTŪRA

- ESAMA**
- Lietaus nuotekų valymo įrenginiai
 - Vandens gręžinys
 - Transformatorinė
 - Antžeminė 110 kV įtampos elektros perdavimo linija
 - Antžeminė 330 kV įtampos elektros perdavimo linija
 - Dujotiekis
 - Vandentiekis
 - Buitinių, lietaus nuotekų tinklas
 - Ryšių kabelis
 - Silumotiekis

SUSISIEKIMO INFRASTRUKTŪRA

- Geležinkelis
- Valstybinės reikšmės keliai
- Valstybinės reikšmės krašto keliai
- Valstybinės reikšmės rajoniniai keliai
- Vietinės reikšmės keliai
- Viešieji keliai
- Gatvė
- Viešasis kelias
- Vidaus kelias

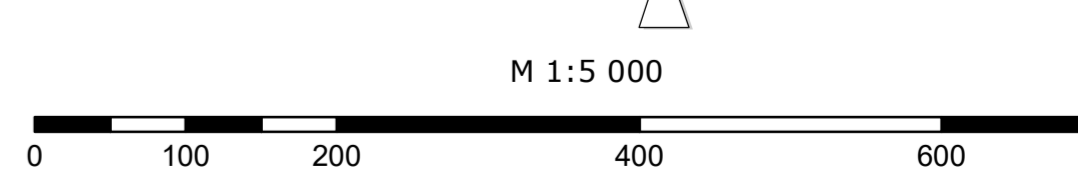
ŽEMĖS NAUDOJIMO APRIBOJIMAI

- Elektrų tinklų apsaugos zonos (III skyrius, ketvirtasis skirsnis)
- Magistralinių dujotiekių ir naftotiekių (produktotiekių) apsaugos zonos (III skyrius, penktasis skirsnis)
- Geležinkelio kelių ir jų įrenginių, gatvėžinkelio želdynų apsaugos zonos (III skyrius, trečiasis skirsnis)
- Kelių apsaugos zonos (III skyrius, antrasis skirsnis)
- Požeminio vandens vandenviečių apsaugos zonos (VI skyrius, vienuoliktasis skirsnis):
- Vandenvietės apsaugos zonos 1-oji apsaugos juosta
- Vandenvietės apsaugos zonos 2-oji apsaugos juosta
- Vandenvietės apsaugos zonos 3-iosios apsaugos juostos 3a sektorius
- Vandenvietės apsaugos zonos 3-iosios apsaugos juostos 3b sektorius
- Vandenvietės tarfos apribojimo juosta
- Paviršinių vandens telkinių apsaugos zonos (VI skyrius, septyntasis skirsnis)
- Paviršinių vandens telkinių pakrantės apsaugos juostos (VI skyrius, aštuntasis skirsnis)
- Kultūros paveldo objektų ir vietovių teritorijos, jų apsaugos zonos (V skyrius, pirmasis skirsnis):
- Kultūros paveldo objekto apsaugos nuo fizinio poveikio pozos
- Kultūros paveldo objekto vizualinės apsaugos pozos
- Aerodromo apsaugos zonos (III skyrius, pirmasis skirsnis)
- Krašto apsaugos objektų apsaugos zonos (III skyrius, pirmasis skirsnis)
- Planuojama sprogmenų pavojingumo zona (400 m)

KITI OBJEKTAI

- Upė, upelė, griovys
- Vandens telkinys
- Polkė
- Užstatyta teritorija
- Buveinių/paukščių apsaugai svarbi teritorija
- Kultūros paveldo objekto teritorija
- Kultūros paveldo objektas
- Magistralinio dujotiekio pirmos klasės vietovės vieneto teritorijos riba
- Magistralinio dujotiekio projektinės dokumentacijos derinimo riba

Koordinatų sistema: Lietuvos koordinatų sistema LKS-94
 Lietuvos Respublikos teritorijos M 1:50 000 specializacijai žemės naudojimo atlypiavimui, domenių S25S, DR04T, kategorinė apsauga
 NZT - Nacionalinė žemės tarnyba prie Žemės ūkio ministerijos, 2015.
 Geoinformacinio pagrindo kadastro GBK
 „GIS“ © VĮ Geografinių duomenų ir geoinformacijos centras „GIS-Geotras“, 2019
 „GIS“ © VĮ Geografinių duomenų ir geoinformacijos centras „GIS-Geotras“, 2019
 Duomenų kaitinimas:
 © Valstybinė saugomųjų teritorijų tarnyba, 2019;
 Lietuvos Respublikos kultūros vertybių registras,
 © Kultūros paveldo departamentas, 2019;



ORGANIZATORIUS: LIETUVOS RESPUBLIKOS KRAŠTO APSAUGOS MINISTERIJA

Tortų g. 25, 01121 Vilnius, tel. 8 (700) 70790, faks. (8 5) 264 8517, el. paštas: kam@kam.lt

RENGEJAI: VALSTYBĖS IMONĖ VALSTYBĖS ŽEMĖS FONDAS

GEODEZIJOS, ŽEMĖTARKOS IR TERITORIJŲ PLANAVIMO SKYRIUS
 Konstitucijos g. 23-412 (A korpusas), 01100 Vilnius, tel. 8 605 262 82, 8 51 219 47 42, el. paštas: el.paltau@prodzta.vcf.lt

JONAVOS RAJONO SAVIVALDYBĖS DALIES (KARINIO POLIGONO IR KARINIO MOKYMO TERITORIJOS) BENDRASIS PLANAS
 Sprendiniai
 Inžinerinės infrastruktūros brėžinys

Parengęs	D. Pupelytė	Parašas	Lapas	LSPU
Skyriaus vadovė	N. Kavaliauskas		1	1
Vyr. specialistas			Data	

Jungtinės veiklos partneriai:

Parengėjas	Aleksatas Nr.	Vardas, pavardė	Imonė
Bendrojo plano vadovė	A 413	Laimutė Janulienė	IĮ „Atkulos projekta“
Miškių tvarkymo schemų vadovė	TPV 0019	Žilvė Ribokienė	VĮ Valstybinis miškovarkos institutas
Žemės gelmių naudojimo plano vadovas	TPV 0004	Valdas Lukešionas	B. Pinkevičius IĮ