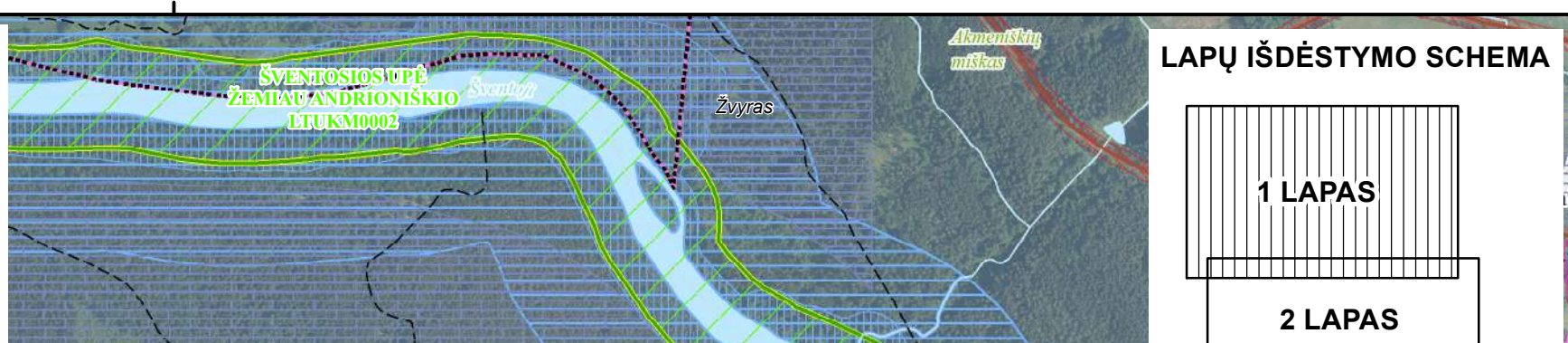




# JONAVOS RAJONO SAVIVALDYBĖS DALIES (KARINIO POLIGONO IR KARINIO MOKYMO TERITORIJOS) BENDRASIS PLANAS

## SPRENDINIAI

### Pagrindinis brėžinys M 1 : 10 000



#### SUTARTINIAI ŽENKLAI

##### RIBOS

- Savivaldybės riba
- Seniūnijos riba
- Planuojamos teritorijos riba
- Funkcinės zonos riba
- Karinio poligono teritorijos riba
- Karinio mokymo teritorijos riba

##### SUSISTEKIMO INFRASTRUKTŪRA

###### ESAMA

- Geležinkelis
- Valstybinės reikšmės keliai
- Valstybinės reikšmės magistraliniai keliai
- Valstybinės reikšmės krašto keliai
- Valstybinės reikšmės rajoniniai keliai
- Vietinės reikšmės keliai
- Veičiųjų kelių
- Galvė
- Viešasis kelias
- Vidaus kelias
- Karinio poligono avėnų
- Pagrindiniai keliai
- Kiti susisiekimo infrastruktūros objektai
- Geležinkelio stotis
- Autobusų stotelė
- Automobilių stovėjimo aikštelė
- Geležinkelio pervaža
- Pėsčiųjų viadukas
- Viadukas

###### PLANUOJAMA

- 2 lygių geležinkelio sankirta
- Geležinkelio pervaža/technologinė pervaža
- Karinio poligono pagrindinis kelias

##### FUNKCINĖS ZONOS

###### 1. NEURBANIZUOJAMOS TERITORIJOS FUNKCINĖS ZONOS

- SK** Mėškų ir miškingų teritorijų zona karinio poligono teritorijoje
- MI** Mėškų ir miškingų teritorijų zona karinio mokymo teritorijoje
- SK** Rezervuojama teritorija numatytoms kariniams vienietams (kurdiriai taikant SK1\_I reglamentą)

###### 2. URBANIZUOTOS IR URBANIZUOJAMOS TERITORIJOS FUNKCINĖS ZONOS

- SK2\_I** Specializuotų kompleksų (intensyvaus užstatymo) zona
- SK\_E** Specializuotų kompleksų (ekstensyvaus užstatymo) zona
- SK1\_I** Karinių miestelių (intensyvaus užstatymo) zona
- SK3\_I** Bendro naudojimo kompleksų zona
- SK\_S** Sandėliavimo zona
- SK\_A** Orlaivnių kilimo/tūpimo tako zona
- IK** Inžinerinės infrastruktūros kordonių zona (sioriniai magistraliniai tinklai)
- IK\_I** Inžinerinės infrastruktūros kordonių zona (poligono vidaus)
- SK\_B** Bendro naudojimo želdynų zona

##### INŽINERINĖ INFRASTRUKTŪRA

###### ESAMA

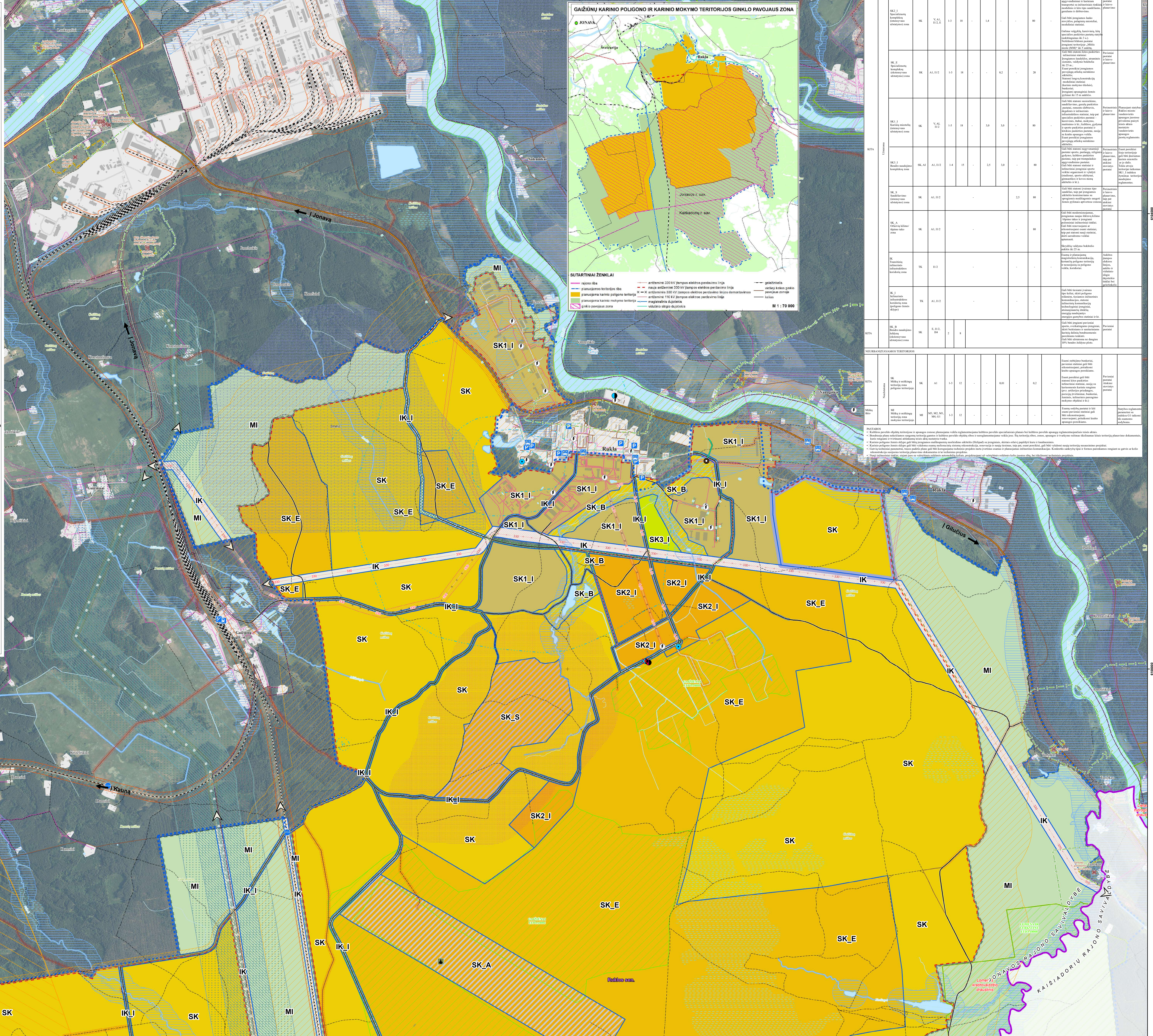
- Antžeminė 110 kV įtampos elektros perdavimo linija
- Antžeminė 330 kV įtampos elektros perdavimo linija
- Magistralinis dujotiekis
- Vidutinio slėgio dujotiekis
- Buitinių nuotekų valymo įrenginiai
- Buitinių nuotekų valymo įrenginių naikinimas
- Lietaus nuotekų valymo įrenginiai
- Transformatorinė
- Vandens gręžinys

###### PLANUOJAMA

- Antžeminė 330 kV įtampos elektros perdavimo linija
- Antžeminė 330 kV įtampos elektros perdavimo linijos demontavimas
- Antžeminė 6,10 kV įtampos elektros perdavimo linija
- Antžeminė 6,10 kV įtampos elektros perdavimo linijos demontavimas
- Rūkleles up. kanalizacijos dalies rekonstrukcija

##### KITI OBJEKTAI

- Upė, upelis, griovys
- Vandens telkinys
- Peilė
- Užstatyta teritorija
- Valstybės saugoma teritorija
- Buovinių/pašėlių apsaugai svarbi teritorija
- Kultūros paveldo objekto teritorija
- Kultūros paveldo objektas
- Naudingosios iškasenos/rūdis
- Magistralinio dujotiekio pirmos klasės vietos vieneto teritorijos riba
- Magistralinio dujotiekio projektinės dokumentacijos derinimo riba
- Pakilimo takas



#### GAUŽIŲ KARINIO POLIGONO IR KARINIO MOKYMO TERITORIJOS GINKLO PAVOJAUS ZONA

Legend for the map area:

- teritorijos riba
- planuojama karinio poligono teritorija
- planuojama karinio mokymo teritorija
- ginklo pavojaus zona
- antžeminė 330 kV įtampos elektros perdavimo linija
- magistralinis dujotiekis
- antžeminė 110 kV įtampos elektros perdavimo linija
- magistralinis dujotiekis
- vidutinio slėgio dujotiekis
- geležinkelis
- veičiųjų kelių galvė
- parausis žvejų tvenkinys

#### GAUŽIŲ POLIGONO TERITORIJŲ SAUDOJIMO BENDRŲJŲ REGULIAVIMŲ LENTELĖ

Teritorijos pavadinimas	Kodas	Teritorijos pavadinimas	Kodas	Teritorijos apsaugos lygis (1-10)										Pastaba
				1	2	3	4	5	6	7	8	9	10	
SK2_I	SK	SK2_I	SK	1	2	3	4	5	6	7	8	9	10	Ši teritorija apima karinio poligono teritoriją ir jos apsaugos lygis yra nustatytas pagal šiuos reikšmės rodiklius.
SK_E	SK	SK_E	SK	1	2	3	4	5	6	7	8	9	10	Ši teritorija apima karinio mokymo teritoriją ir jos apsaugos lygis yra nustatytas pagal šiuos reikšmės rodiklius.
SK1_I	SK	SK1_I	SK	1	2	3	4	5	6	7	8	9	10	Ši teritorija apima karinio miestelių teritoriją ir jos apsaugos lygis yra nustatytas pagal šiuos reikšmės rodiklius.
SK3_I	SK	SK3_I	SK	1	2	3	4	5	6	7	8	9	10	Ši teritorija apima bendro naudojimo kompleksų teritoriją ir jos apsaugos lygis yra nustatytas pagal šiuos reikšmės rodiklius.
SK_S	SK	SK_S	SK	1	2	3	4	5	6	7	8	9	10	Ši teritorija apima sandėliavimo teritoriją ir jos apsaugos lygis yra nustatytas pagal šiuos reikšmės rodiklius.
SK_A	SK	SK_A	SK	1	2	3	4	5	6	7	8	9	10	Ši teritorija apima orlaivnių kilimo/tūpimo tako teritoriją ir jos apsaugos lygis yra nustatytas pagal šiuos reikšmės rodiklius.
IK	IK	IK	IK	1	2	3	4	5	6	7	8	9	10	Ši teritorija apima inžinerinės infrastruktūros kordonių teritoriją ir jos apsaugos lygis yra nustatytas pagal šiuos reikšmės rodiklius.
IK_I	IK	IK_I	IK	1	2	3	4	5	6	7	8	9	10	Ši teritorija apima inžinerinės infrastruktūros kordonių teritoriją (poligono vidaus) ir jos apsaugos lygis yra nustatytas pagal šiuos reikšmės rodiklius.
SK_B	SK	SK_B	SK	1	2	3	4	5	6	7	8	9	10	Ši teritorija apima bendro naudojimo želdynų teritoriją ir jos apsaugos lygis yra nustatytas pagal šiuos reikšmės rodiklius.